



# **Bildanleitung für die kabellose Kopplung mit dem Tablett**

**Schritt 1: Öffnen Sie das Tool für die kabellose Kopplung, schließen Sie das Tablett an den Computer über den Empfänger an.**

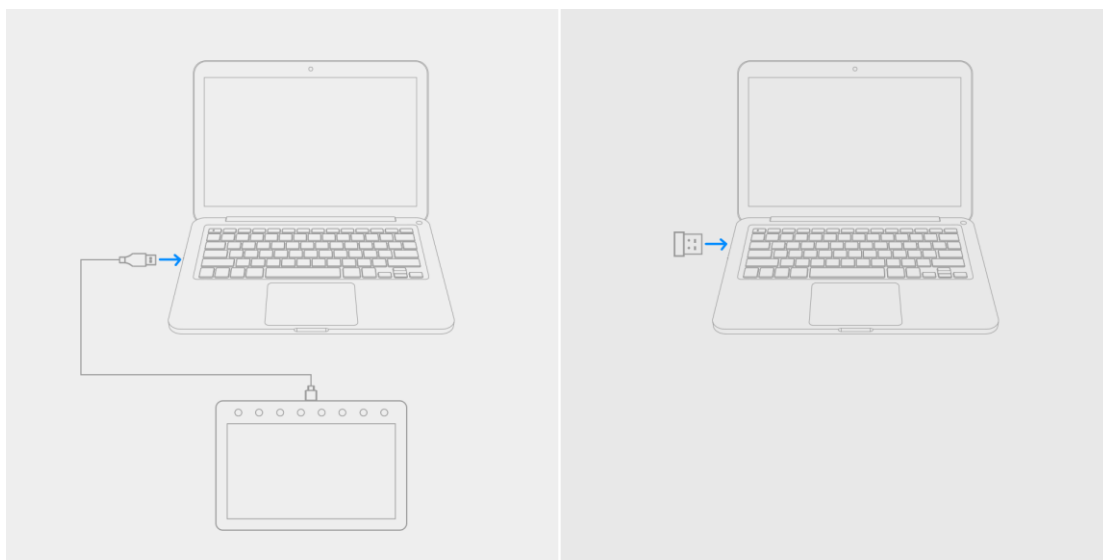


Abbildung 1 -- Tablett an den Computer über den Empfänger anschließen

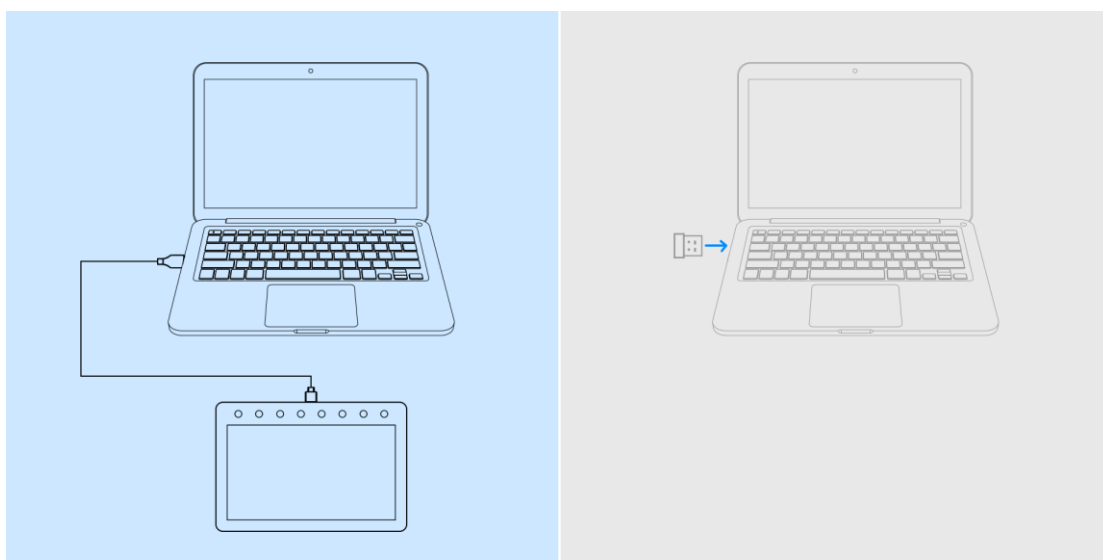


Abbildung 2 -- Tablett mit dem Computer verbinden

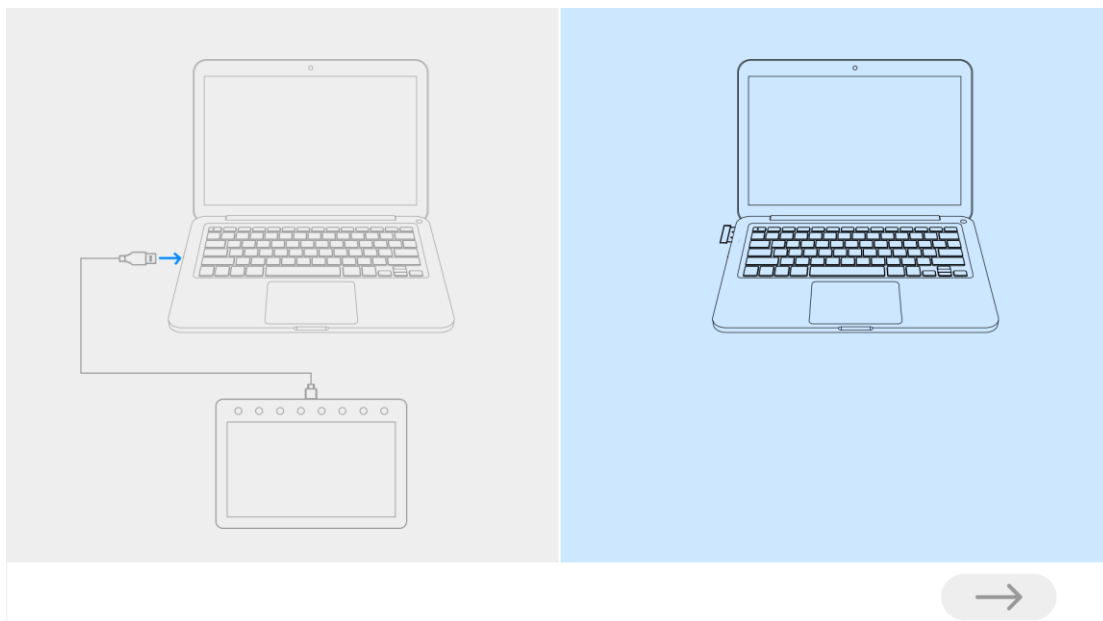


Abbildung 3 -- Empfänger an den Computer anschließen

**Schritt 2: Klicken Sie zur Kopplung auf den blauen Pfeil (etwa 2 Sekunden lang)**

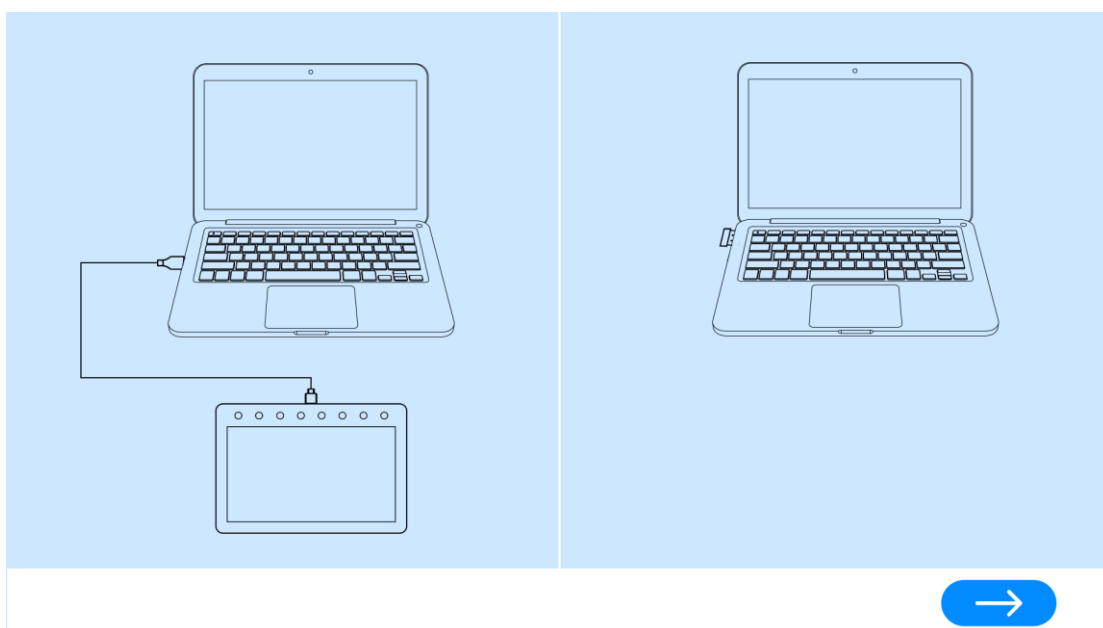


Abbildung 4 -- Tablett und Empfänger gleichzeitig mit dem Computer verbinden

**Schritt 3: Ziehen Sie das USB-Kabel und den Empfänger aus dem Computer nach der erfolgreichen Kopplung, stecken Sie den Empfänger wieder ein und starten Sie das Tablett erneut.**

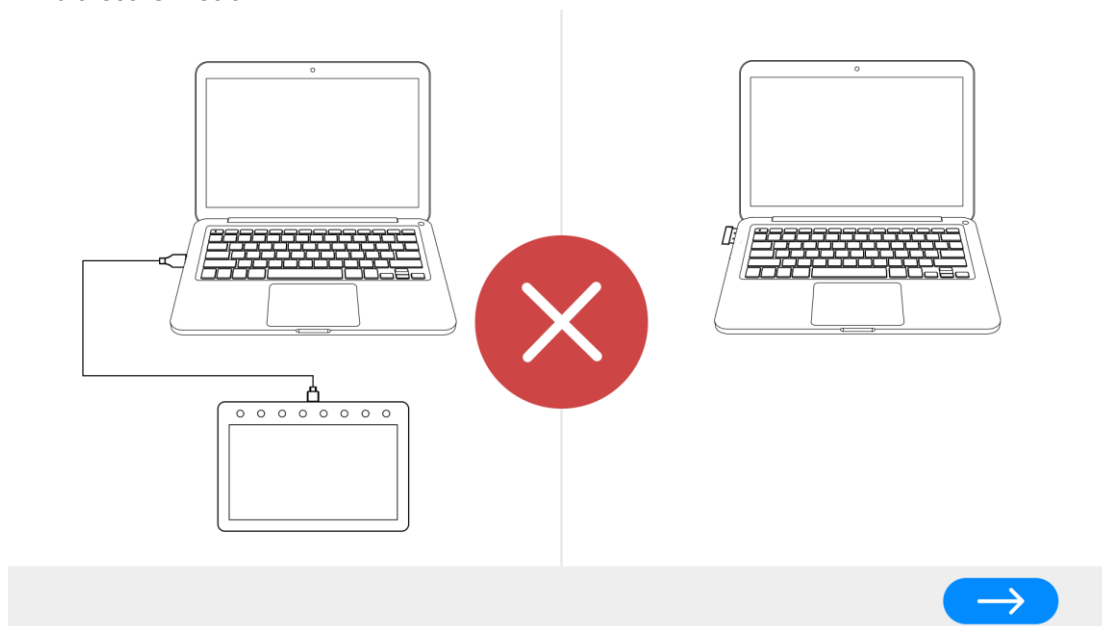


Abbildung 5 -- Kopplung fehlgeschlagen, erneute Kopplung

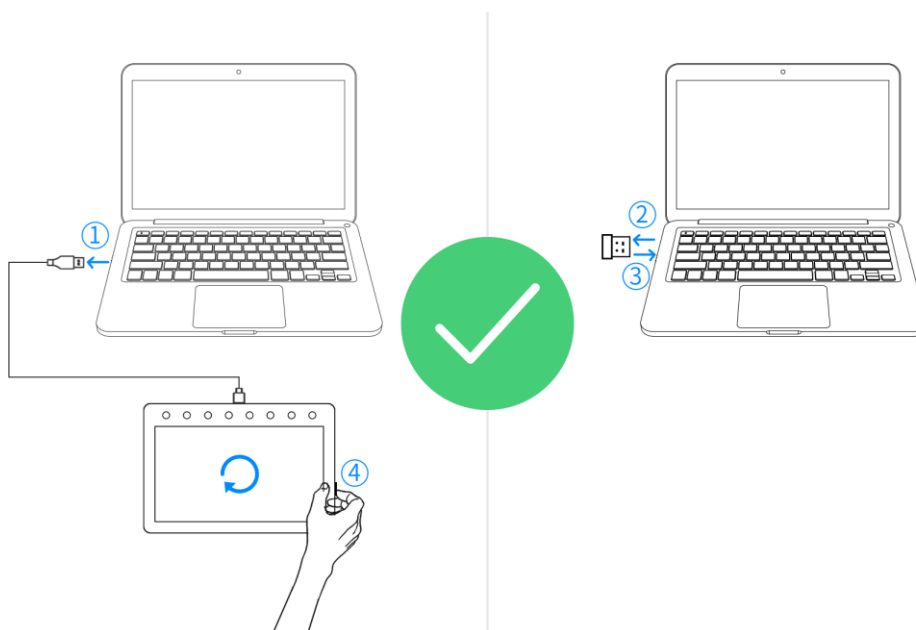


Abbildung 6 -- Kopplung erfolgreich

1. Ziehen Sie das USB-Kabel aus dem Computer
2. Ziehen Sie den Empfänger vom Computer ab.
3. Stecken Sie den Empfänger wieder ein
4. Starten Sie das Grafiktablett erneut